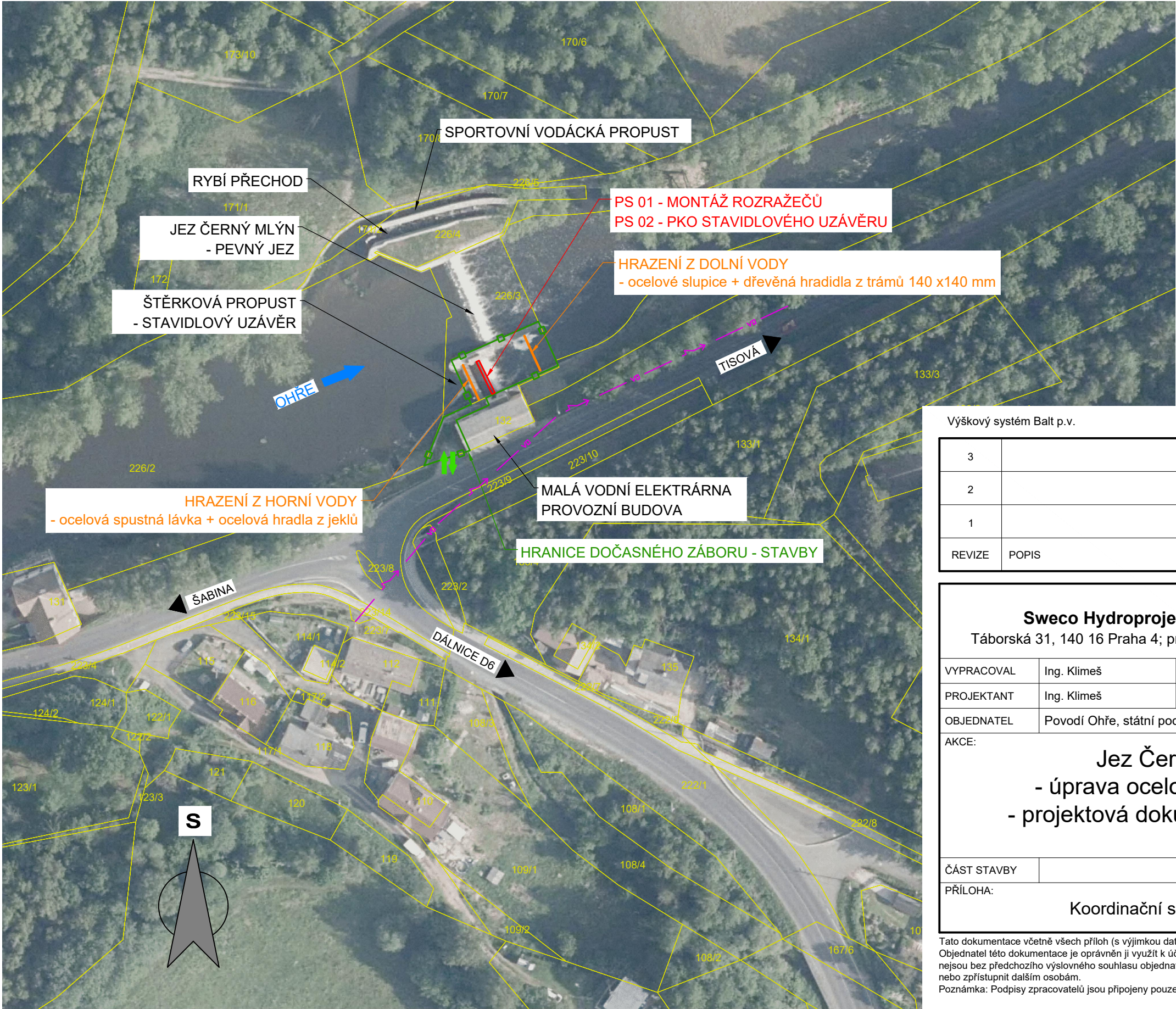


JEZ ČERNÝ MLÝN - ÚPRAVA OCELOVÉHO STAVIDLA

KOORDINAČNÍ SITUAČNÍ VÝKRES

M 1:1 000



**LEGENDA**

- HRANICE POZEMKŮ KN
- HRANICE DOČASNÉHO ZÁBORU
- NADZEMNÍ VEDENÍ VEŘEJNÉHO OSVĚTLENÍ (NN)
- PŘEDMĚTNÉ KONSTRUKCE
- PROVIZORNÍ HRAZENÍ JEZU
- VJEZD A VÝJEZD ZE STAVBY

k. ú. Tisová u Sokolova [614645]

Výškový systém Balt p.v.      Souřadný systém S-JTSK

3			
2			
1			
REVIZE	POPIS	DATUM	SCHVÁLIL

<b>Sweco Hydroprojekt a.s.</b> Ústředí Praha Táborská 31, 140 16 Praha 4; praha@sweco.cz; www.sweco.cz				<b>SWECO</b>  Sustainable engineering and design	
VYPRACOVAL	Ing. Klimeš	HIP	Ing. Klimeš	T. KONTROLA	Ing. Kaňkovský
PROJEKTANT	Ing. Klimeš	ŘEDITEL DIVIZE	Ing. Matějček	DATUM	09/2021
OBJEDNATEL	Povodí Ohře, státní podnik			OKRES	
AKCE: <div>Jez Černý mlýn</div> <div>- úprava ocelového stavidla</div> <div>- projektová dokumentace (DPS)</div>				ČÍSLO ZAKÁZKY	12 1116 01 01
				STUPEŇ	DPS
				FORMÁT	A3
				MĚŘÍTKO	1:1 000
				ARCHIVNÍ ČÍSLO	006487/21/1
ČÁST STAVBY				SO/PS	
PŘÍLOHA: <div>Koordinační situační výkres</div>				ČÍSLO PŘÍLOHY	C.3
					b 1

Tato dokumentace včetně všech příloh (s výjimkou dat poskytnutých objednatelem) je duševním vlastnictvím akciové společnosti Sweco Hydroprojekt a.s. Objednatel této dokumentace je oprávněn ji využít k účelům vyplývajícím z uzavřené smlouvy bez jakéhokoliv omezení. Jiné osoby (jak fyzické, tak právnické) nejsou bez předchozího výslovného souhlasu objednatele oprávněny tuto dokumentaci ani její části jakkoli využívat, kopírovat (ani jiným způsobem rozmnožovat) nebo zpřístupnit dalším osobám.

Poznámka: Podpisy zpracovatelů jsou připojeny pouze k výtisku číslo 01 nebo originálu přílohy (matrici).